

TRAME FUTURE

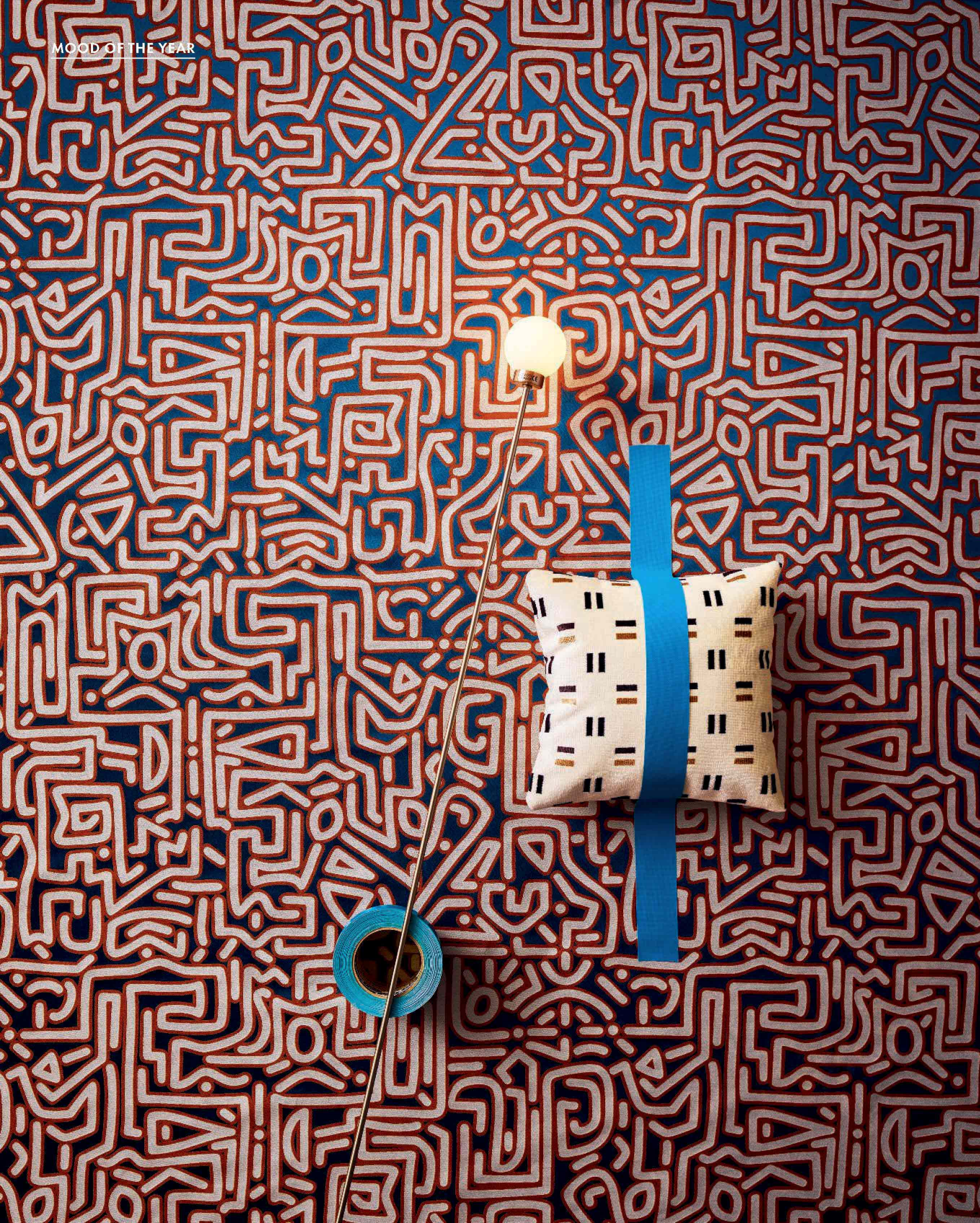
Otto scatti racchiudono i trend 2020, tessuti e una carta da parati speciale raccontano come vestiremo la casa di domani

di Murielle Bortolotto e Tamara Bianchini — foto di Federico Cedrone



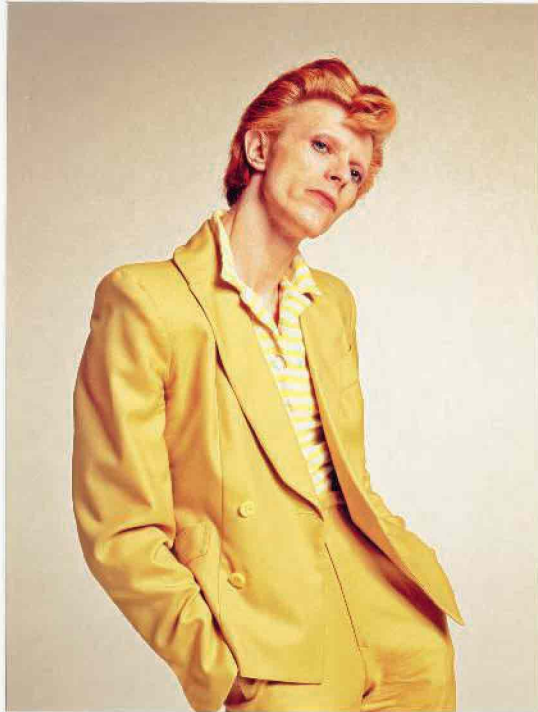
Floresale 3D. Sei le varianti del tessuto in lino Laz Pozas di Élitis, i fiori e le foglie sono leggermente in rilievo e donano al disegno tridimensionalità, altezza cm 136 (elitis.fr), vaso Big Bubble di JJ Martin per La DoubleJ con Ancap (ladoublej.com). Pagina accanto, Up to dream, un angolo per evadere con il pensiero. Wallpaper Songe d'été Marais di Christian Lacroix per Designers Guild, collezione L'Odyssee, variante colore unica, cm 390x300h (designersguild.com), robot/luce Rone di Richard Hutten, tavolino Maseen E di Samer Alameen, in metallo e prodotti da Jcp Universe (jcpuniverse.com). Forme grafiche per First sedia disegnata da Michele De Lucchi, nel 1983, per Memphis (memphis-milano.com), due piatti di Rosaria Rattin per Isi Milano by Kose (isimilano.com), gioco di luci e colori per il tappeto Tenno, collezione Spectrum di Jan Kath (jan-kath.de). Sul piano sospeso e sui profili idrosmalto satinato giallo F4.49.46 di Sikkens Colore (sikkenscolore.it).





Giallo meets Blu. A parete applique Cylindrique progettata da Charlotte Perriand, 1925, rieditata da Nemo Lighting, in due misure (nemolighting.com), paravento Vela di Bernhardt & Vella, poltrone Elettra di B.B.P.R. tutto di Arflex (arflex.it). Sono velate dalla tenda Plastic Fantastic di 4Spaces, nuance arabic gold (4spaces.ch). A terra, Labirinto di Rubelli, ciniglia morbida disegnata da un intreccio dinamico (rubelli.com). Pagina accanto, citazioni a regola d'arte. Il pattern del tessuto Grafica di Agena riprende le opere dell'artista Keith Haring, in cinque tonalità (agenagroup.it). Sopra, cuscino in velluto geometrico Hammersmith della collezione Underground Vol. II di Kirkby Design e distribuito da Romo. Qui nella variante Monochrome anche in Burnt Orange, Teal, Petrol e Blackcurrant (romo.com). Lampada Snowball di Trond Svendgård per Northern, in vendita da Design Republic (designrepublic.com).





Trasformista. Divano a due posti Raku di Gordon Guillaumier per Alf DaFré, in velluto di cotone Regal (alfdafre.it)... et voilà cambia look con il tessuto Rockstar di Rubelli, disegno ad acquerello che si ispira alle pietre dure rilette con forme irregolari, stampato e ignifugo, in quattro varianti colore (rubelli.com). A terra, in bianco e nero, in cotone, Miami di Cole & Son distribuito da Bonati e Beneggi (bonatiebeneggi.it), parete tinta con verde K8.27.36 di Sikkens Colore. Pagina accanto, Rebel 70. Sullo sfondo effetto psichedelico per Flim Flam di Dedar, la trama riprende la tradizione fiorentina seicentesca del ricamo fiammato, in quattro tonalità (dedar.com). Due scatti che immortalano due icone della musica: David Bowie in yellow suit fotografato da Terry O'Neill, 1974, Grace Jones ritratta da Derek Ridgers, 1985, Sonic Editions su Yoox (yoox.com), sedia Houdini di Stefan Diez per e15 (e15.com).



Nuance energetiche. Appesi, in color ocra il tessuto dallo spirito etnico Alyssa di Christian Fishbacher, altezza cm 325 (fishbacher.com), dietro, in arancio con micro lavorazione Jaali firmato Doshi Levien per Kvadrat (kvadrat.dk), in verde salvia e con piccoli plissé Seersucker di Sahco, ideale per tendaggi e da scegliere tra dodici colori (sahco.com). A terra, lampada da tavolo in vetro Lightline di Lucie Koldova per Brokis (brokis.cz). Pagina accanto, pattern esotici. In primo piano il seducente velluto Le Jardin du Palais V della collezione Tresors d'Orient di Pierre Frey (pierrefrey.com), sullo sfondo Fruit Velvet di Morris&Co. distribuito da Bonati e Beneggi, in quattro nuance (bonatiebeneggi.it). Tavolino scultoreo Miss di Verter Turrone per Imperfetto Lab (imperfettolab.com), vaso di JJ Martin per La DoubleJ.

